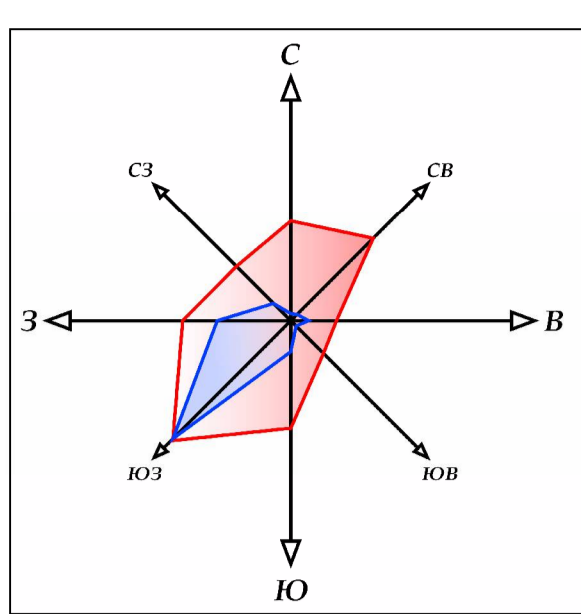


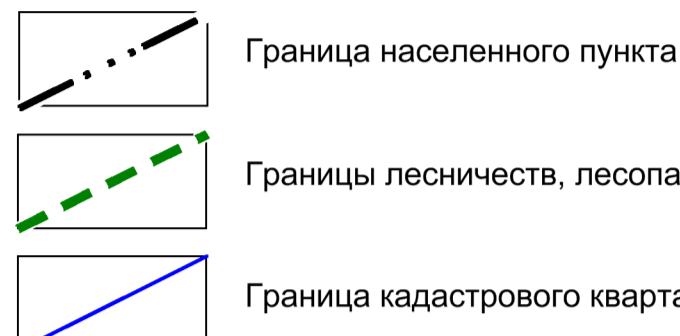
Проект планировки территории села Кутана муниципального образования "Национальный наслег Анамы"

Чертеж планировки территории с. Кутана МО "Национальный наслег Анамы" (Лист 1) 1:2000

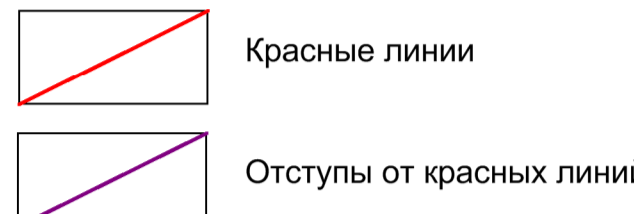


УСЛОВНЫЕ ОБОЗНАЧЕНИЯ

ГРАНИЦЫ



ЛИНИИ РЕГУЛИРОВАНИЯ ЗАСТРОЙКИ



ГРАНИЦЫ ЗЕМЕЛЬНЫХ УЧАСТКОВ, СВЕДЕНИЯ О КОТОРЫХ ВНЕСЕНЫ В ЕГРН



14:02:020101:191 Кадастровый номер земельного участка

ГРАНИЦЫ ОБРАЗУЕМЫХ ЗЕМЕЛЬНЫХ УЧАСТКОВ С СУЩЕСТВУЮЩИМИ НА НИХ ОБЪЕКТАМИ



242 Номер образуемого земельного участка

ГРАНИЦЫ ФОРМИРУЕМЫХ НОВЫХ ЗЕМЕЛЬНЫХ УЧАСТКОВ



242 Номер образуемого земельного участка

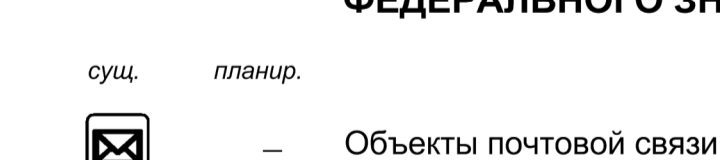
ГРАНИЦЫ ТЕРРИТОРИЙ, ПРЕДНАЗНАЧЕННЫХ ДЛЯ УВЕЛИЧЕНИЯ ЗЕМЕЛЬНЫХ УЧАСТКОВ ПУТЕМ ПЕРЕРАСПРЕДЕЛЕНИЯ, ЛИБО ДЛЯ РАЗМЕЩЕНИЯ НА НИХ ТЕРРИТОРИЙ ОБЩЕГО ПОЛЬЗОВАНИЯ



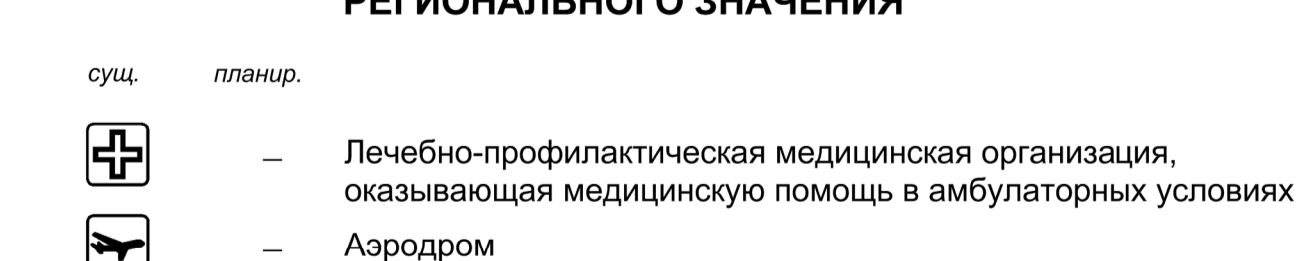
ОБЪЕКТЫ КАПИТАЛЬНОГО СТРОИТЕЛЬСТВА



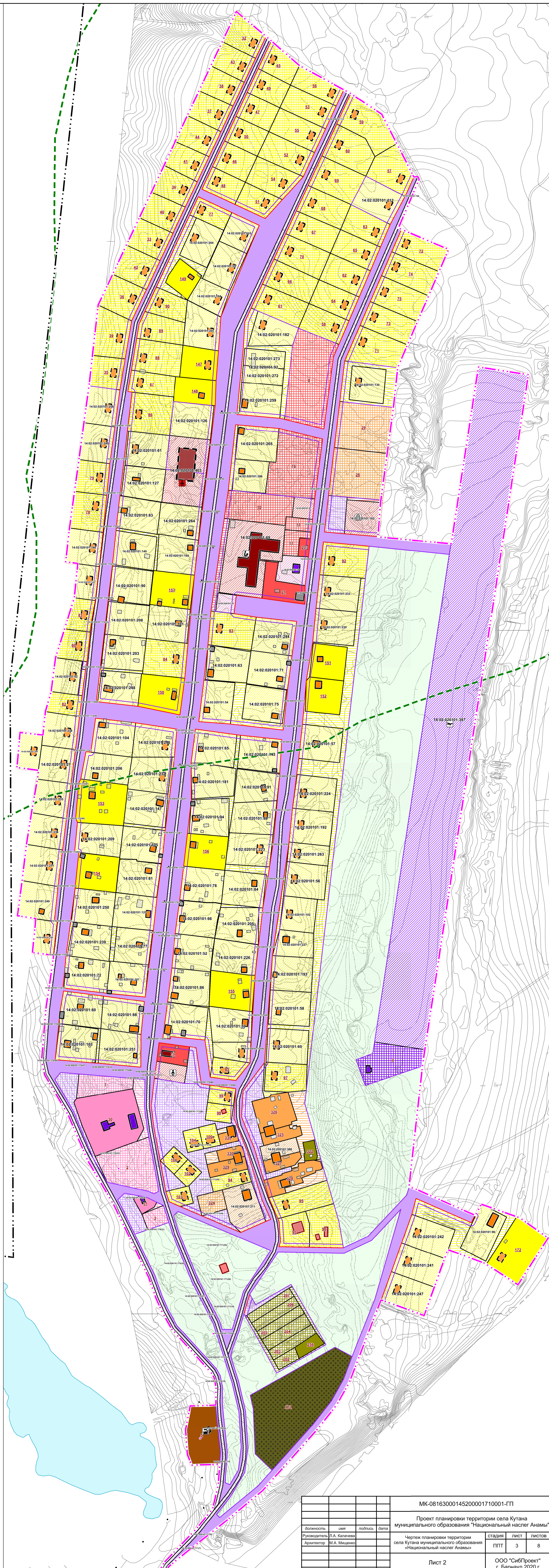
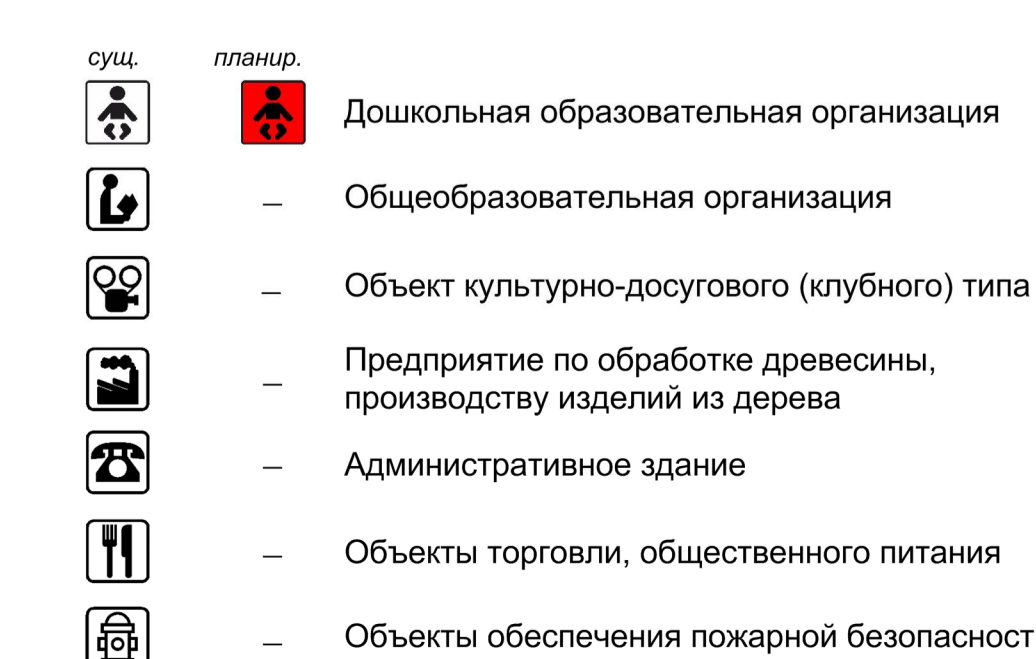
ОБЪЕКТЫ КАПИТАЛЬНОГО СТРОИТЕЛЬСТВА ФЕДЕРАЛЬНОГО ЗНАЧЕНИЯ



ОБЪЕКТЫ КАПИТАЛЬНОГО СТРОИТЕЛЬСТВА РЕГИОНАЛЬНОГО ЗНАЧЕНИЯ



ОБЪЕКТЫ КАПИТАЛЬНОГО СТРОИТЕЛЬСТВА МЕСТНОГО ЗНАЧЕНИЯ ГОРОДСКОГО ОКРУГА



				МК-08163000145200001710001-ГП		
				Проект планировки территории села Кутана муниципального образования "Национальный наслег Анамы"		
должность	имя	подпись	дата	стадия	лист	листов
Руководитель	П.А. Калачева			Чертеж планировки территории села Кутана муниципального образования "Национальный наслег Анамы"	ПТП	3
Архитектор	М.А. Мищенко				8	
				Лист 2		ООО "СибПроект" г. Барнаул 2020 г.